

# GREAT ARE YOU LORD

All Sons & Daughters/  
Midtown Worship feat Isaiah Templeton/  
Michael W. Smith

♩ = 150

## INTRO

**D**



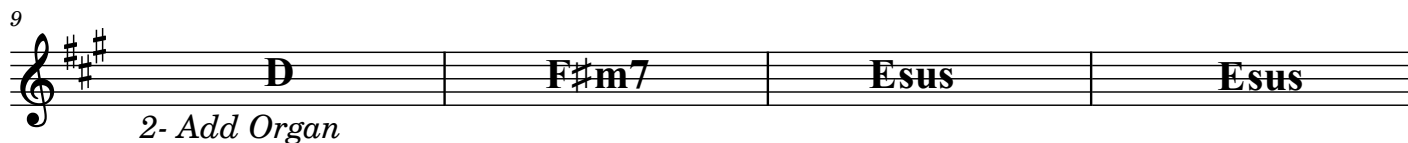
*Melod. Guitarra E, Piano, Hihat*



1- P. Suave (*Juego entre Piano y redoblante, + Pop*)

2-F. Banda groove (+ Gospel)

## PRECORO



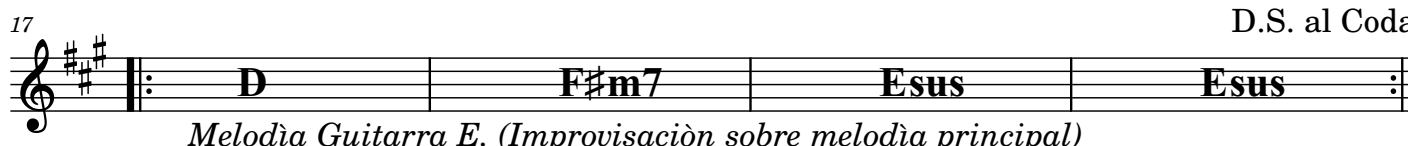
2- Add Organ

## CORO



To Coda

## INTERLUDIO I



*Melodia Guitarra E. (Improvisección sobre melodia principal)*

D.S. al Coda

**CORO**

21

D F#m7 Esus Esus

**PUENTE**

25

A A

*p* Piano expresivo, Guitarra E.

8

Asus

28

Asus D2

30

D2 A A

**CORO II X4**

33

A A Asus Asus

(Em7/G) (Em7/G)

- 1- mP. Banda acento 1ra Corchea
- 2- mF. Toms, Acent 1ra y 4ta Corchea (Red)
- 3- F. Acent. 1ra, 3ra y 4ta
- 4- FF. Corcheas

37

D2 D2 A A

3 y 4

**CORO FINAL x 4**

41

D F#m7 Esus Esus

*ff* Banda groove, con fills en repeticion de coro.

**FINAL**

45

D F#m7 Esus Esus

*pp*